



www.wedeko.com

Digital Signage

WERBEDISPLAYS

Moderne Display-Lösungen für mehr Aufmerksamkeit
Indoor-Systeme · Outdoor-Systeme · Software

Praxis-
Beispiele





WARUM DIGITALE KOMMUNIKATION im Lebensmitteleinzelhandel und Gastronomie?



IMMER AKTUELL

Ihre Inhalte sind dank der Cloud-Software immer auf dem aktuellen Stand.



GERINGER AUFWAND

Zentrale Steuerung der Inhalte – dadurch weniger Aufwand für Mitarbeiter vor Ort.



NIEDRIGE KOSTEN

Weniger Kosten für Druck, Verteilung und Anbringung von klassischen Werbemitteln.



MODERNES ERSCHEINUNGSBILD

Aufwertung des Erscheinungsbildes und Schaffung eines modernen, attraktiven Ambientes.

Vertrauen Sie auf 20 Jahre Erfahrung im Bereich digitaler Werbelösungen.



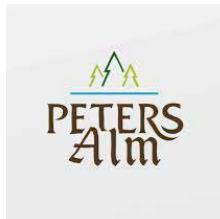


DOPPELSEITIGE STELE FÜR DRAUSSEN

Auffallend, imposant und einfach zu bespielen. Eine doppelseitige 55" Hochformat Stele für den Aussenbereich - hier auf der Terrasse des Cash in Homburg. Die Verwendungsmöglichkeiten solcher Outdoor-Stelen sind unbegrenzt. In diesem Fall nutzt die Gastro-Trösch-Gruppe die Stele zur Eigenwerbung von Veranstaltungen, tageszeitabhängigen Angeboten und weist auf weitere Gastro-Standorte des Unternehmens hin.

ZUM VIDEO





Menüboards im Biergarten



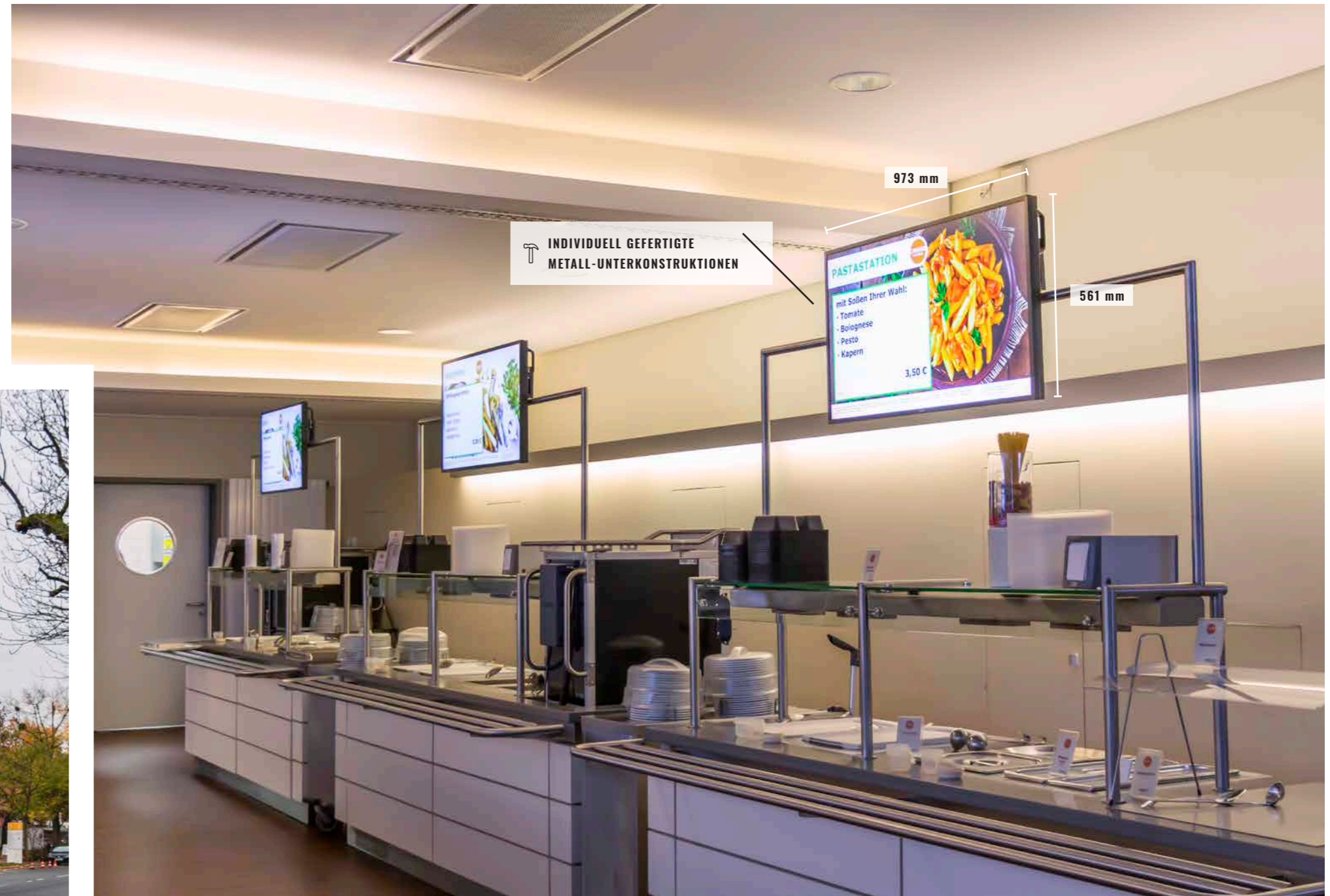
DIGITALE MENÜBOARDS

Als Menüboard bezeichnet man einen Zusammenschluss mehrerer nebeneinander verbauter Monitore. Es gibt die Möglichkeit, diese einzeln anzusteuern oder als zusammenhängendes Bild zu gestalten.

Egal, wie viele Bildschirme und in welcher Ausrichtung. Unsere speziellen Halterungen ermöglichen eine schnelle, saubere Installation und am Ende eine perfekte Ausrichtung der Monitore.

SONDERANFERTIGUNGEN

Geht nicht, gibts nicht bei Wedeko. Ob individuell angefertigte Säulen, Stelen, Einhausungen oder Unterkonstruktionen für den Innen- und Außenbereich. Wir beraten Sie gerne und setzen zusammen mit unseren Partnern Ihre Bildschirmsysteme perfekt in Szene.

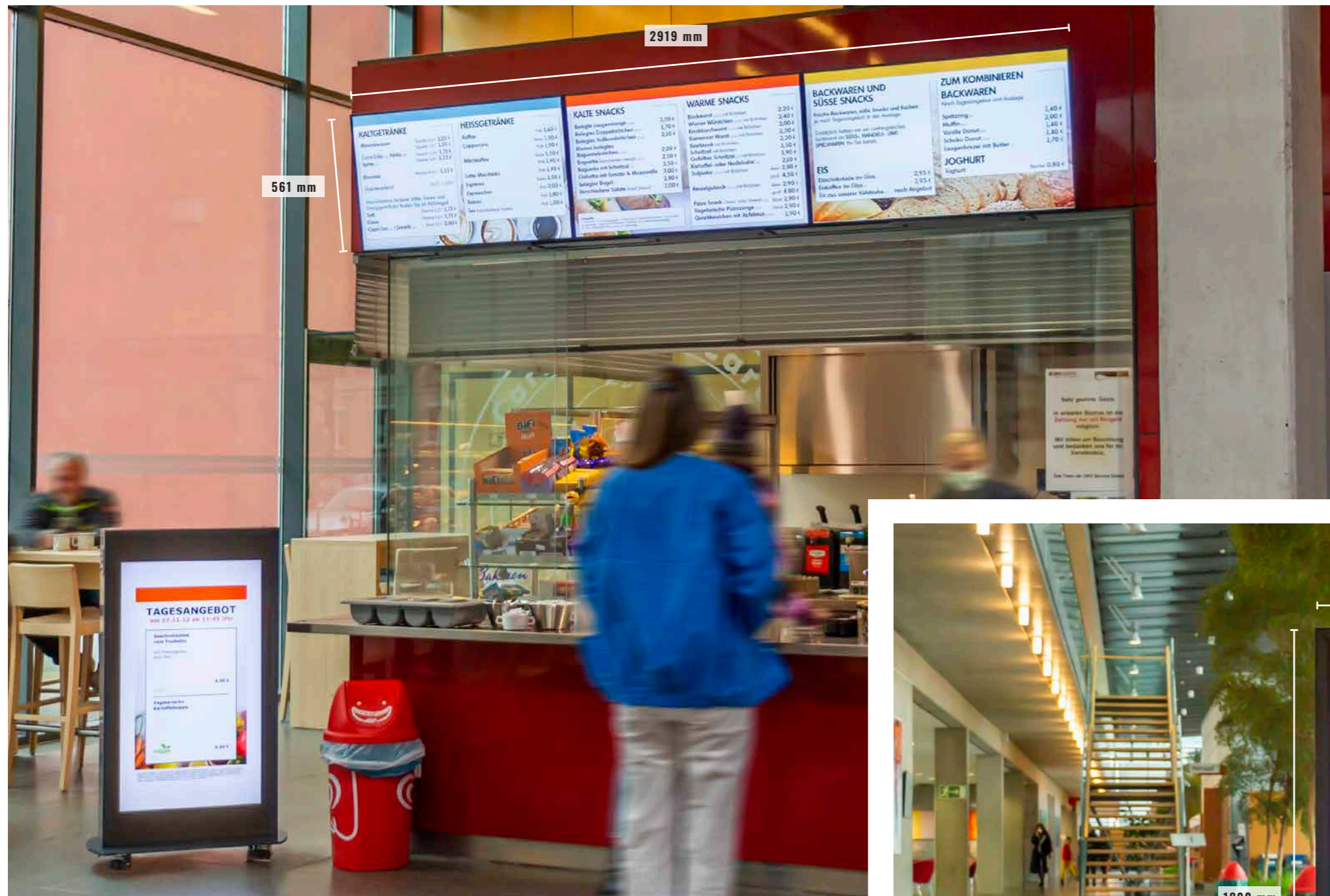


ZERTIFIZIERT

100 %
FÜR DRAUßEN

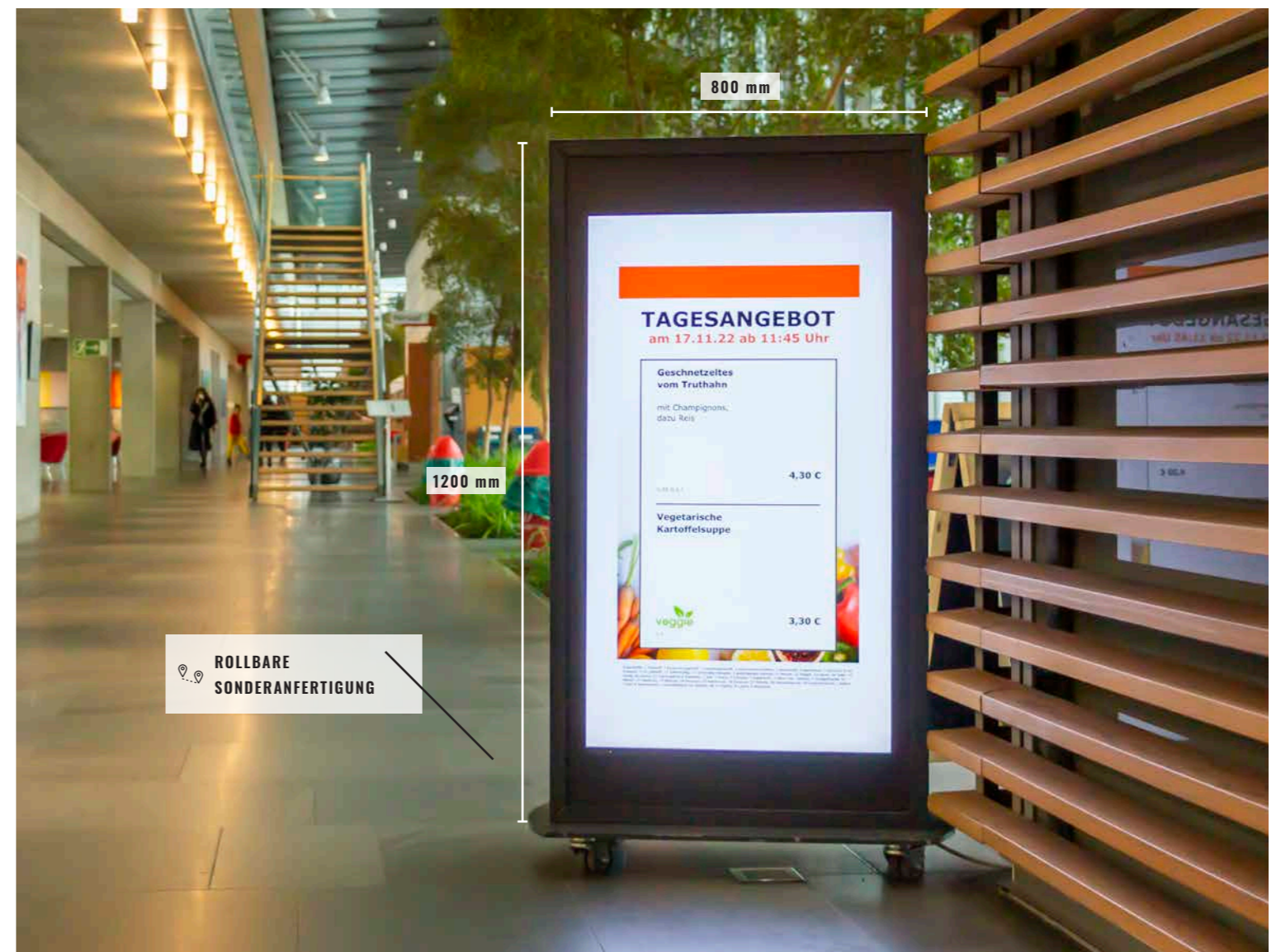
☔	WIND- UND WETTERFEST
☀️ ❄️	-30°C BIS +38°C
🔒	VANDALISMUSSICHER
👁️	GUTE FERNERKENNUNG

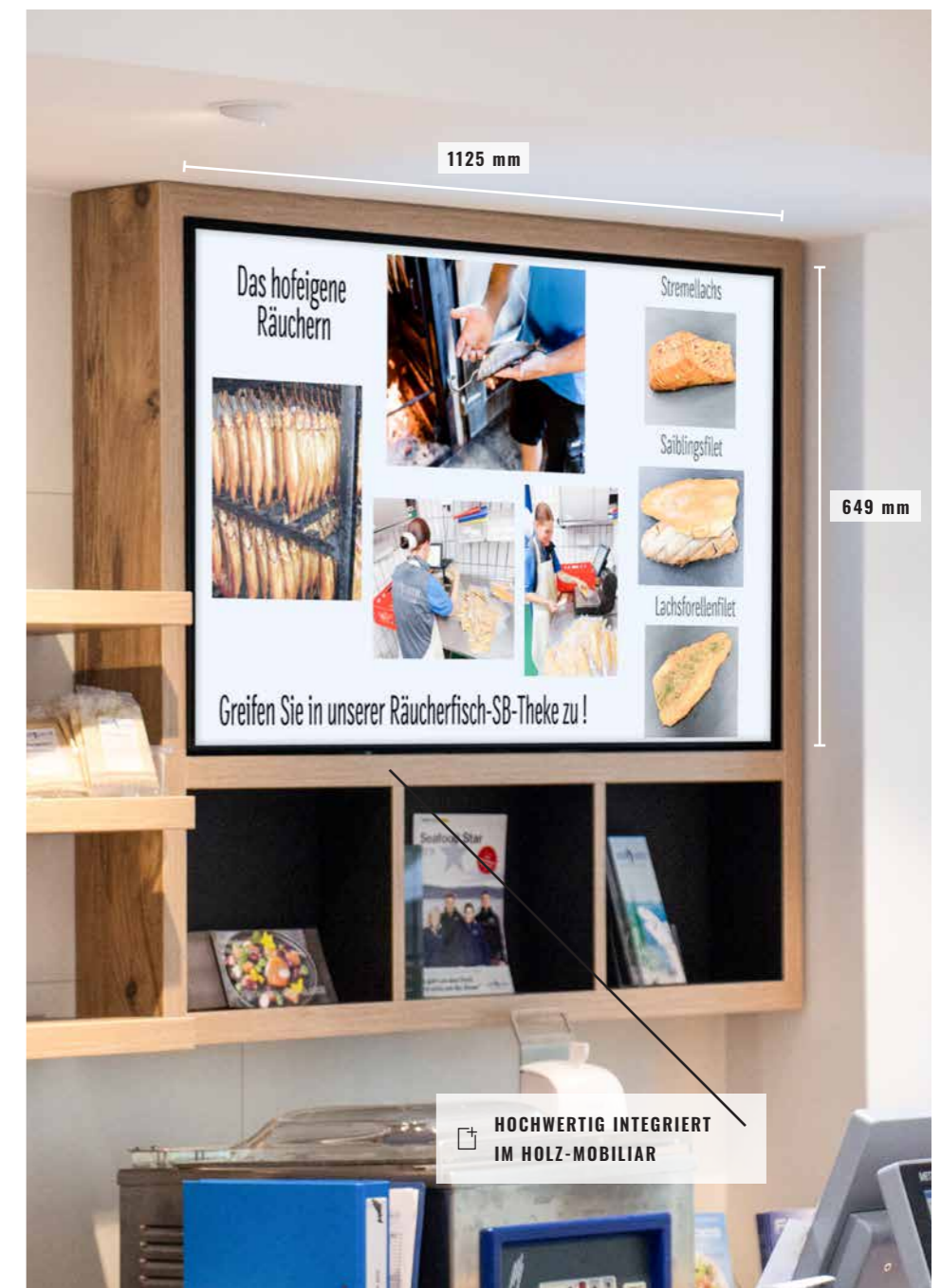




IMMER AKTUELL

An vier Kiosk-Standorten im Uniklinikum Dresden werden die aktuellen Menüpläne und Tagesangebote modern auf professionellen Digital Signage Displays angezeigt.





STIMMIGES KONZEPT

Hinter der großen Fisch- und Snacktheke wurden zwei 50" Bildschirme ins schöne Holzmobilier integriert. Im linken Bereich des Ladens, dem Bistrobereich, wurden zwei 37" Stretch Bildschirme direkt ans Regal montiert. Aufgrund des schmalen Formats eignen sich diese besonders für geringe Deckenhöhen oder die Integration in das Thekenmobilier.

ZUM VIDEO



HOCHWERTIG INTEGRIERT IM HOLZ-MOBILIAR

Hanauerhof
Tradition seit 1904



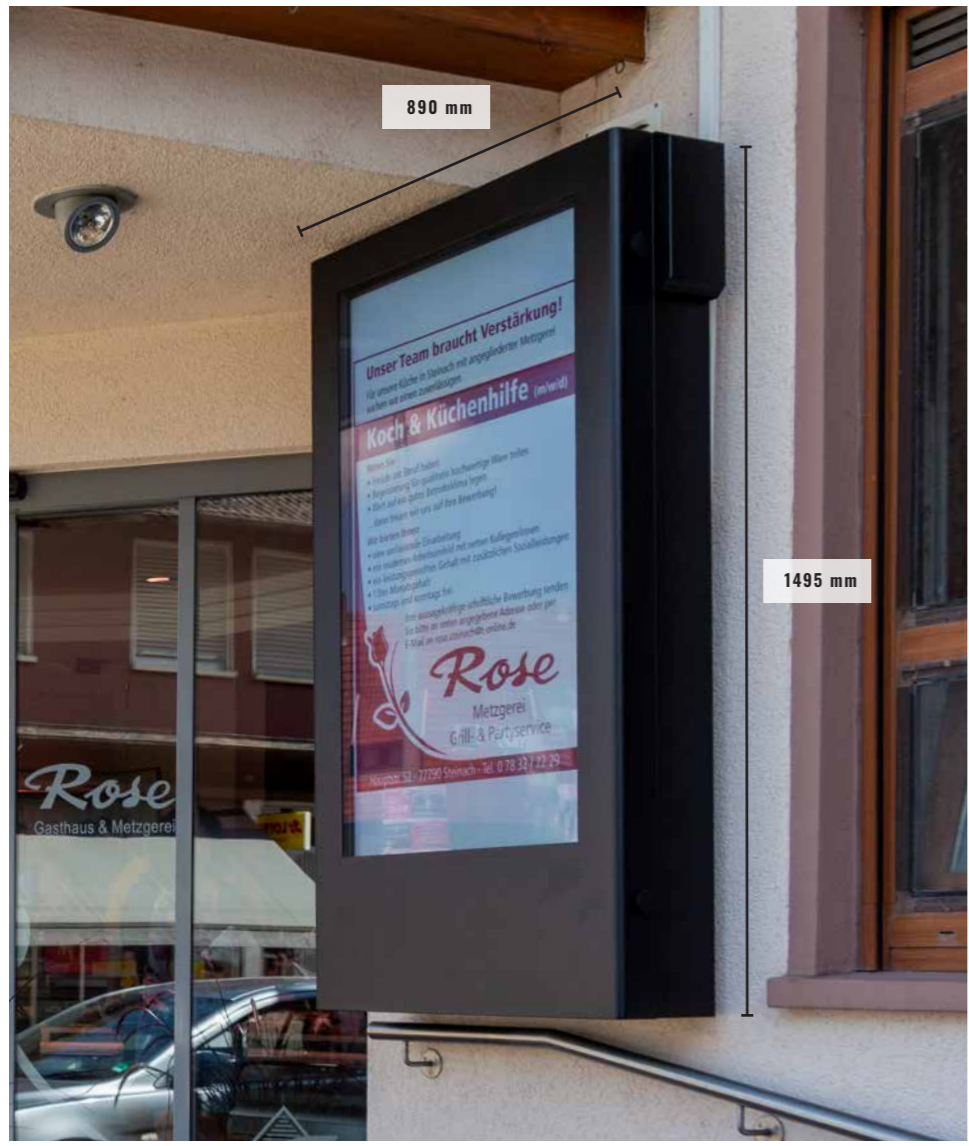
ZERTIFIZIERT

100 %
FÜR DRAUßEN

	WIND- UND WETTERFEST
	-30°C BIS +38°C
	VANDALISMUSRESISTENT
	GUTE FERNERKENNUNG

HOTEL-BILDSCHIRME FÜR INNEN UND AUSSEN

Bereits im Außenbereich können sich Gäste über das heutige Abendmenü oder Frühstück informieren. Dabei wurde eine 49" Display-Stele in passender Wunschfarbe installiert. Einen Schritt weiter, steht man direkt im Restaurant „Klara“, welches im Jahr 2021 in völlig neuem Ambiente wiedereröffnet wurde. Hier finden sich ebenfalls zwei Displays, welche tageszeitabhängige Informationen für die Gäste bereithalten. Es wurde besonders darauf geachtet, dass sich die Bildschirme gut ins Theken-Mobiliar einfügen.



ZERTIFIZIERT

100 %
FÜR DRAUßEN

	WIND- UND WETTERFEST
	-30°C BIS +38°C
	VANDALISMUS SICHER
	GUTE FERNERKENNUNG



ZUM VIDEO



STRAHLENDE PRODUKTFOTOS MACHEN LUST AUF MEHR

Für die Schnellrestaurantkette Nordsee GmbH haben wir im Innenbereich drei Menüboards installiert, bestehend aus sieben 43" Bildschirmen. Produkte und Angebote werden modern und zeitlich flexibel angezeigt.





GERINGE DECKENHÖHE

Die neue L'Osteria Piccola präsentiert sich im Herzen des Hauptbahnhofes Köln in der Markthalle C-Passage. Um das Speisenangebot aufmerksamkeitsstark zu bewerben setzt man auf digitale Menüboards. Hier haben wir aufgrund der geringen Deckenhöhe vier 37" Strech-Displays verwendet.





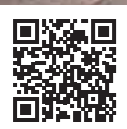
LE CROBAG Veggie



RUNDUM INFORMIERT

Die Besonderheit hier sind die acht 37" Strech-Displays welche auf drei Seiten verteilt wurden. Für eine optimale Bewerbung von allen Laufwegen.

ZUM VIDEO





973 mm

561 mm

SCHAUFENSTER MIT NUTZEN

☆ In das freistehende Schaufenster, wurde ein 43" Bildschirm mit schlichter Boden- und Deckenhalterung installiert

ZUM VIDEO



FRISCH, LECKER UND MODERN

Wir haben den neuen Shop von Ida&Frida am Hauptbahnhof Köln mit einem Menüboard, welches aus drei 43" Displays besteht, ausgestattet. Auch das einzelne, freistehende Schaufenster wurde um einen 43" Display mit Wand- und Bodenbefestigung ergänzt.

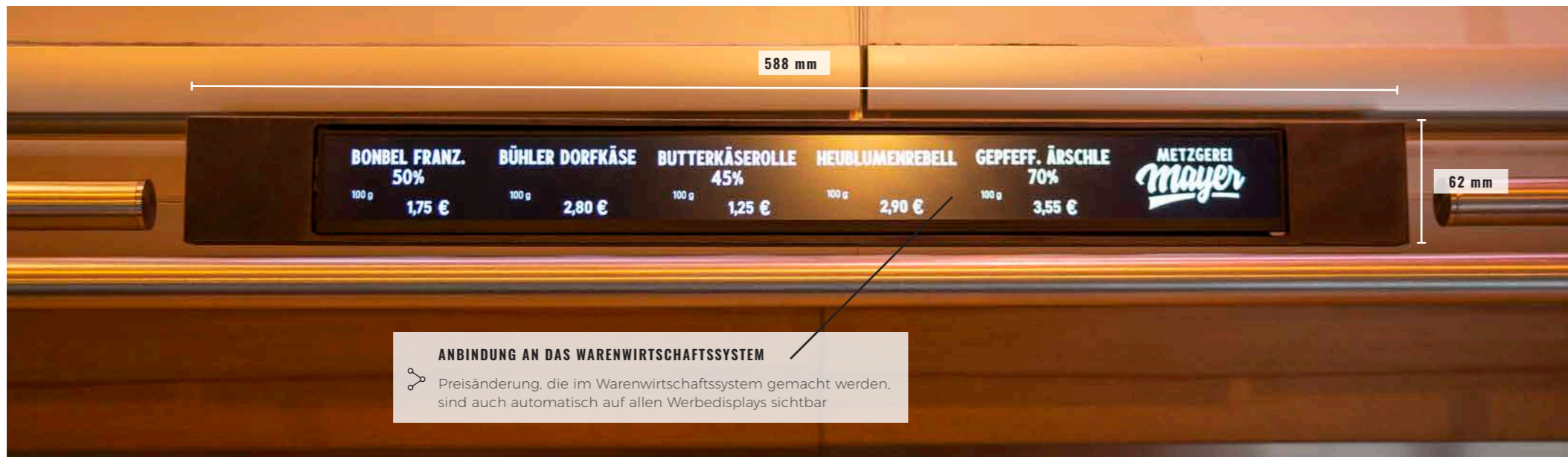
ZUM VIDEO



608 mm

2154 mm

RAISCH
Bäckerei & Konditorei



ANBINDUNG AN DAS WARENWIRTSCHAFTSSYSTEM
 Preisänderung, die im Warenwirtschaftssystem gemacht werden, sind auch automatisch auf allen Werbedisplays sichtbar

DISPLAYS, KASSEN, PREISSCHIENEN - ALLES IN EINER SOFTWARE

„Das war von allen Veränderungen, die wir dieses Jahr gemacht haben die größte optische Veränderung. Man hat unterm Strich gemerkt, dass es sehr gut ankommt und dass wir, wenn man gezielt gewisse Produkte über die Bildschirm Werbung anbieten, die auch noch mal im Verkauf etwas mehr antreiben können.“





ZERTIFIZIERT

100 %
FÜR DRAUBEN

	WIND- UND WETTERFEST
	-30°C BIS +38°C
	VANDALISMUS SICHER
	GUTE FERNERKENNUNG

ATTRAKTIV UND EFFEKTIV VON INNEN UND AUSSEN

Die integrierte Klima-Einheit verhindert das Beschlagen der Scheibe bei Frost oder Hitze

ZUM VIDEO



627 mm



1093 mm



ÖFFNUNGSZEITEN
 Montag - Donnerstag 9.00 - 22.00 Uhr
 Freitag - Samstag 9.00 - 23.00 Uhr
 Sonntag 9.00 - 22.00 Uhr

FÜRS SCHAUFENSTER GEMACHT

☀️ Bildschirm mit besonders hoher Helligkeit. Bei direkter Sonneneinstrahlung sind die Inhalte immer gut zu erkennen.

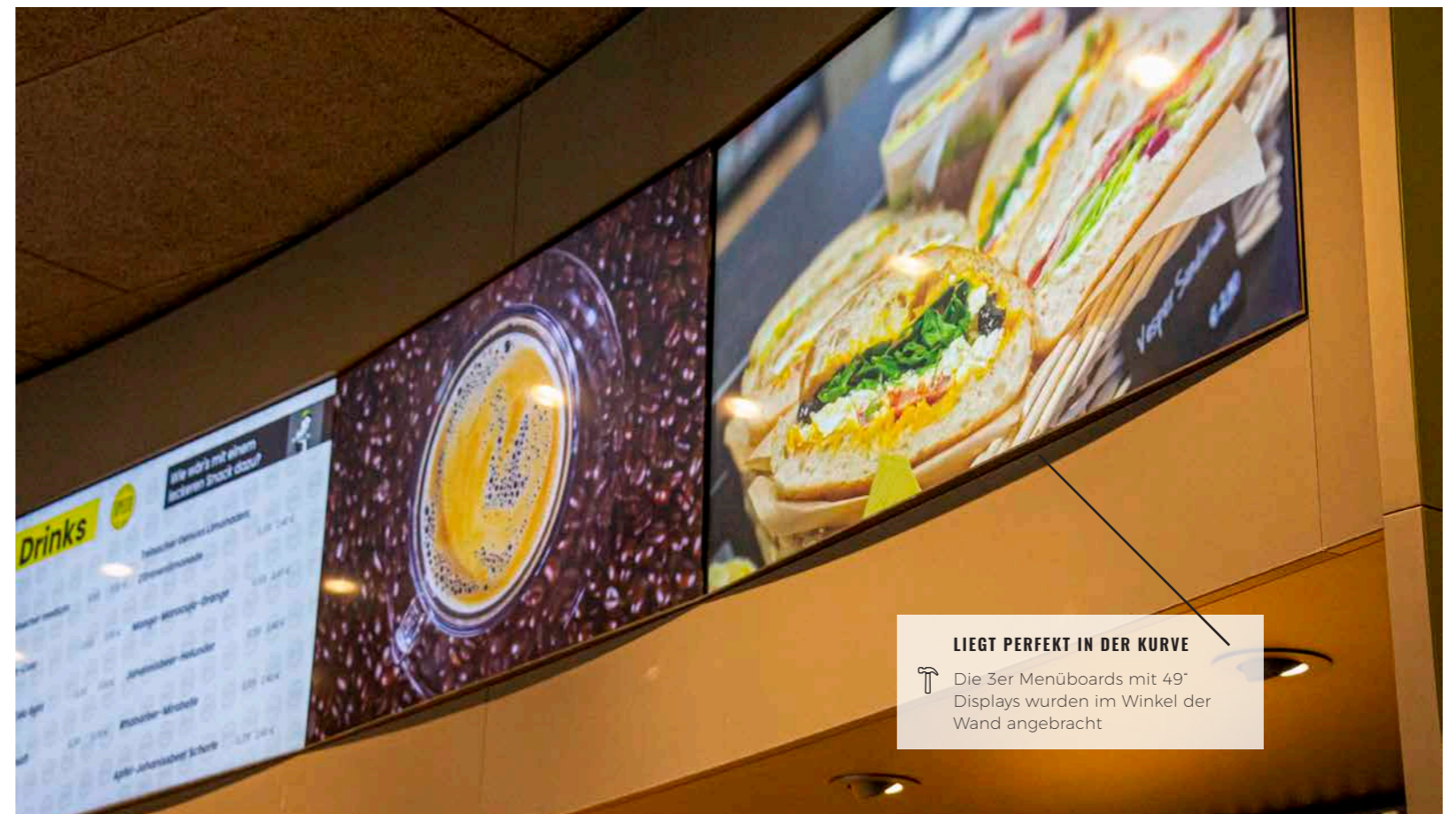


Blickfang über der Theke



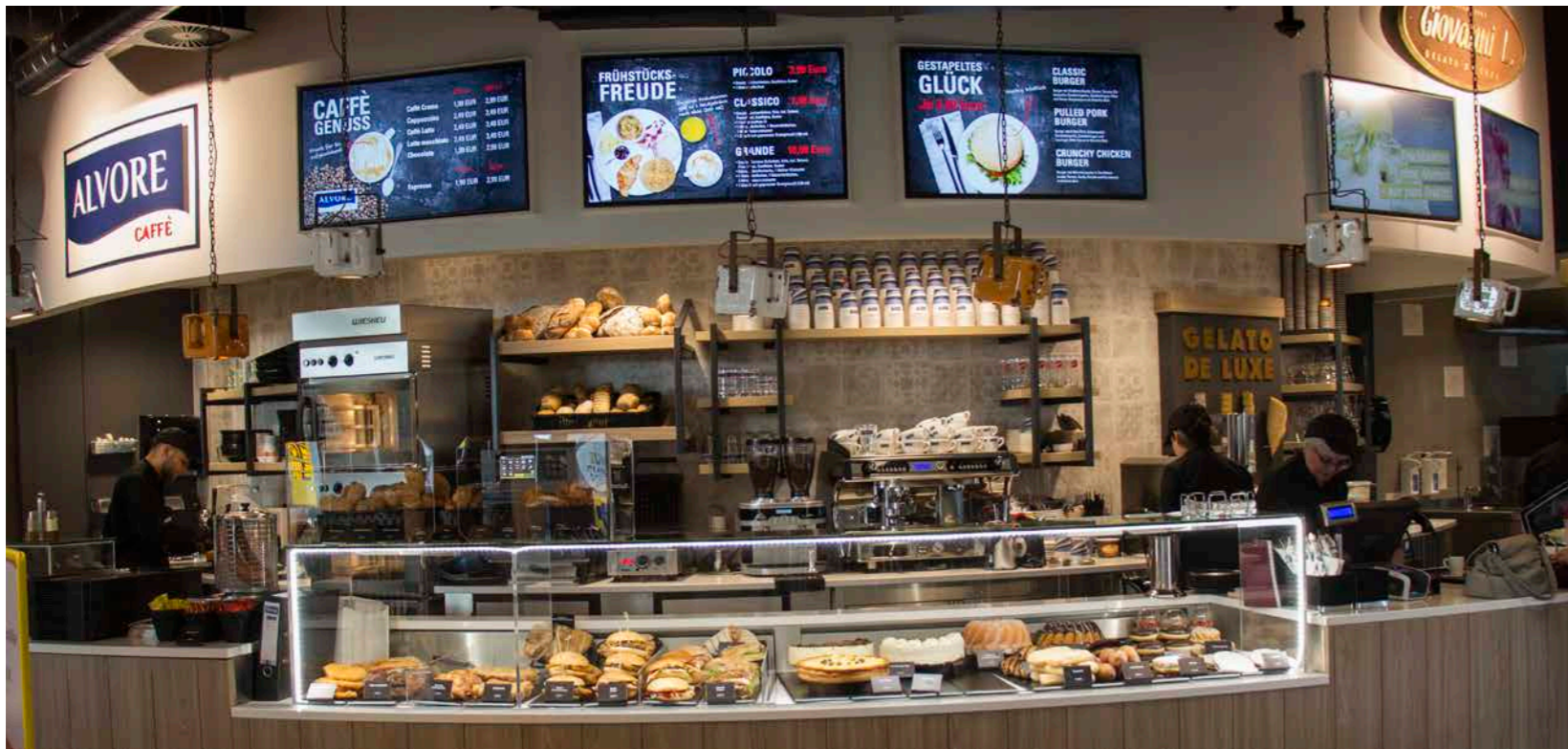
DIGITALES INFOSYSTEM

Wir haben im großzügigen Innenbereich zwei Menüboards installiert, bestehend aus jeweils drei 49" Bildschirmen. Harmonisch wurden die Bildschirme in die Rundung der Theke integriert. Imagewerbung, Produkte und Angebote werden modern und zeitlich flexibel angezeigt.



LIEGT PERFEKT IN DER KURVE

Die 3er Menüboards mit 49" Displays wurden im Winkel der Wand angebracht

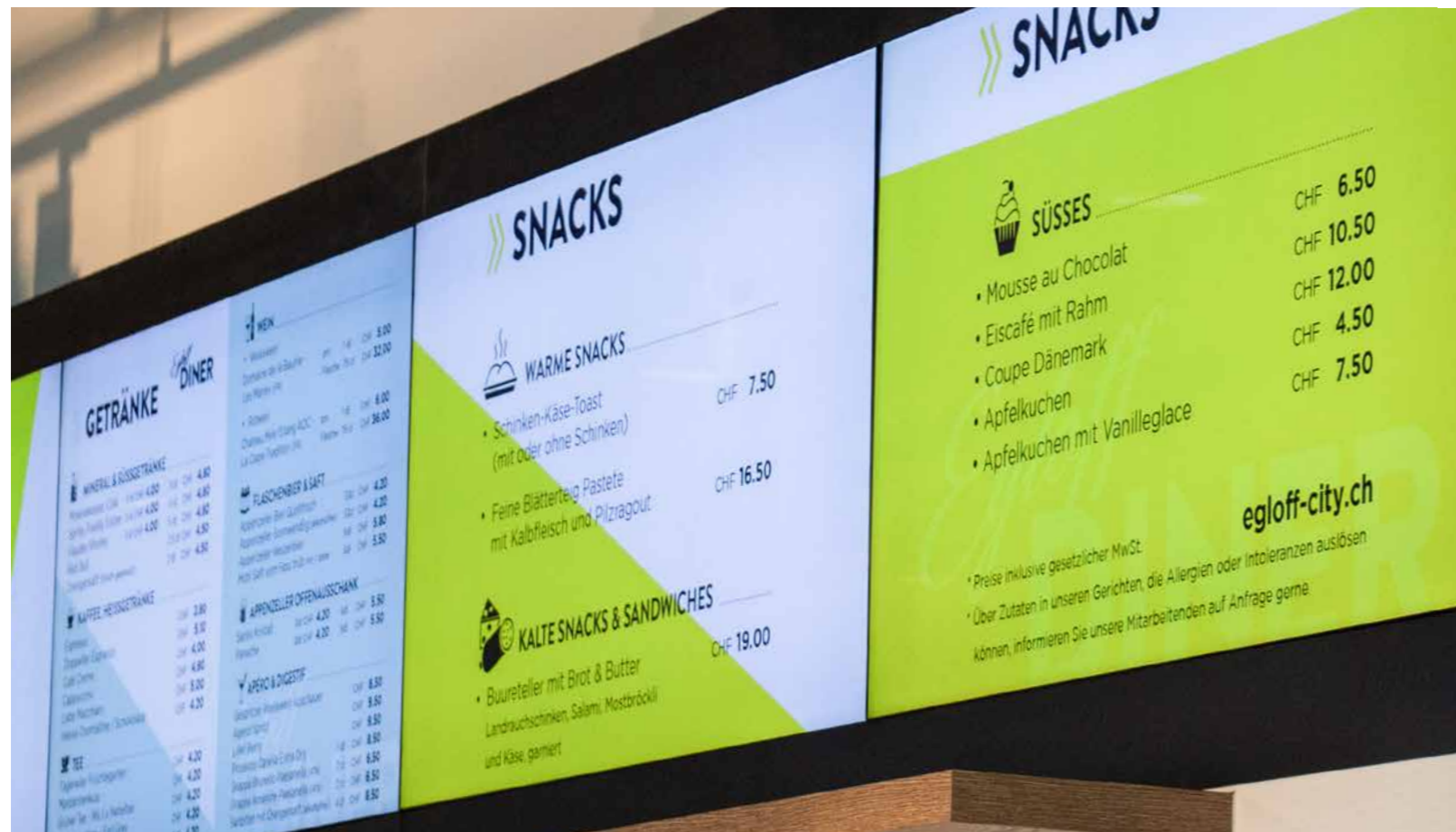


ZERTIFIZIERT	
100 %	
FÜR DRAUßEN	
	WIND- UND WETTERFEST
	-30°C BIS +38°C
	VANDALISMUS SICHER
	GUTE FERNERKENNUNG



Schlanke
Displayrahmen

Egloff
DINER



DIGITALE ANGEBOTE

Absolut sehenswert ist das Egloff Diner und der dazugehörige Shop. Dort haben wir ein Menüboard aus vier 49" Bildschirmsystemen installiert, welche die tagesaktuellsten Speisen abbilden.



Dallmayr

INDIVIDUELLES STANDSYSTEM FÜRS SCHAUFENSTER

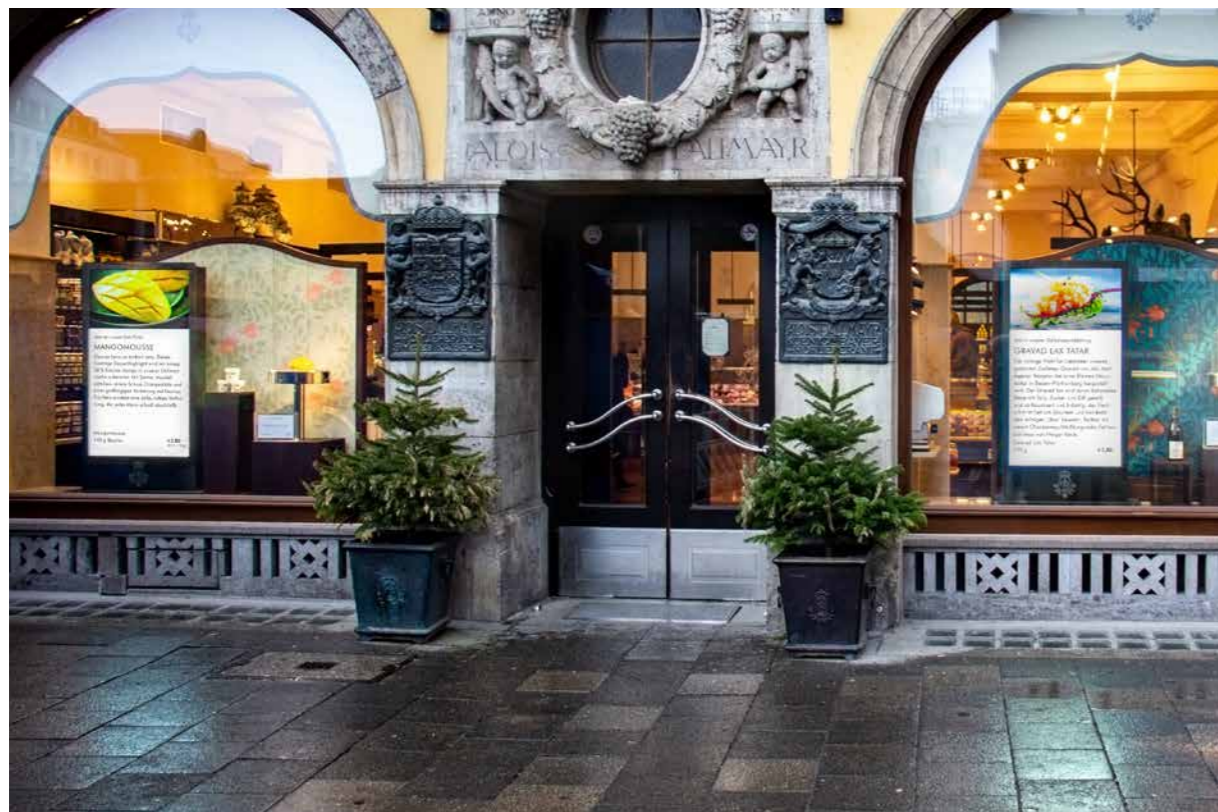
Um die Vielzahl an Delikatessen auch im Schaufenster ansprechend und zeitgemäß zu präsentieren, wurden von uns 49" Bildschirme in den Schaufenstern verbaut. Für eine stimmige Optik sorgt eine Einhausung im Firmen-Cl von Dallmayr - die komplette Verkabelung und Ansteuerung der Bildschirme befindet sich darin.



DIGITALISIERUNG DER SCHAUFENSTER
 ☀️ Bildschirm mit besonders hoher Helligkeit so sind Inhalte auch bei direkter Sonneneinstrahlung perfekt zu erkennen.

626 mm

1092 mm



FLEXIBLE STEUERUNG DER WAAGENDISPLAYS
 über VisuScreen cloud können drahtlos Werbeeinhalte übertragen werden

Laufkundschaft ansprechen



NACHRÜSTUNG IN BESTEHENDE LADENKONZEPTE

Für die Bäckerei Treiber durften wir unter anderem bestehende Ladenkonzepte - kleine wie auch große - mit unseren Bildschirmen aufrüsten. Die Menüboards lassen die Filialen neu und modern erscheinen.

ZUM VIDEO



MIGROS



BILDSCHIRM-WALL
brillante Darstellung
der Werbung über
8 Bildschirme



ZUM VIDEO



GUT SICHTBAR

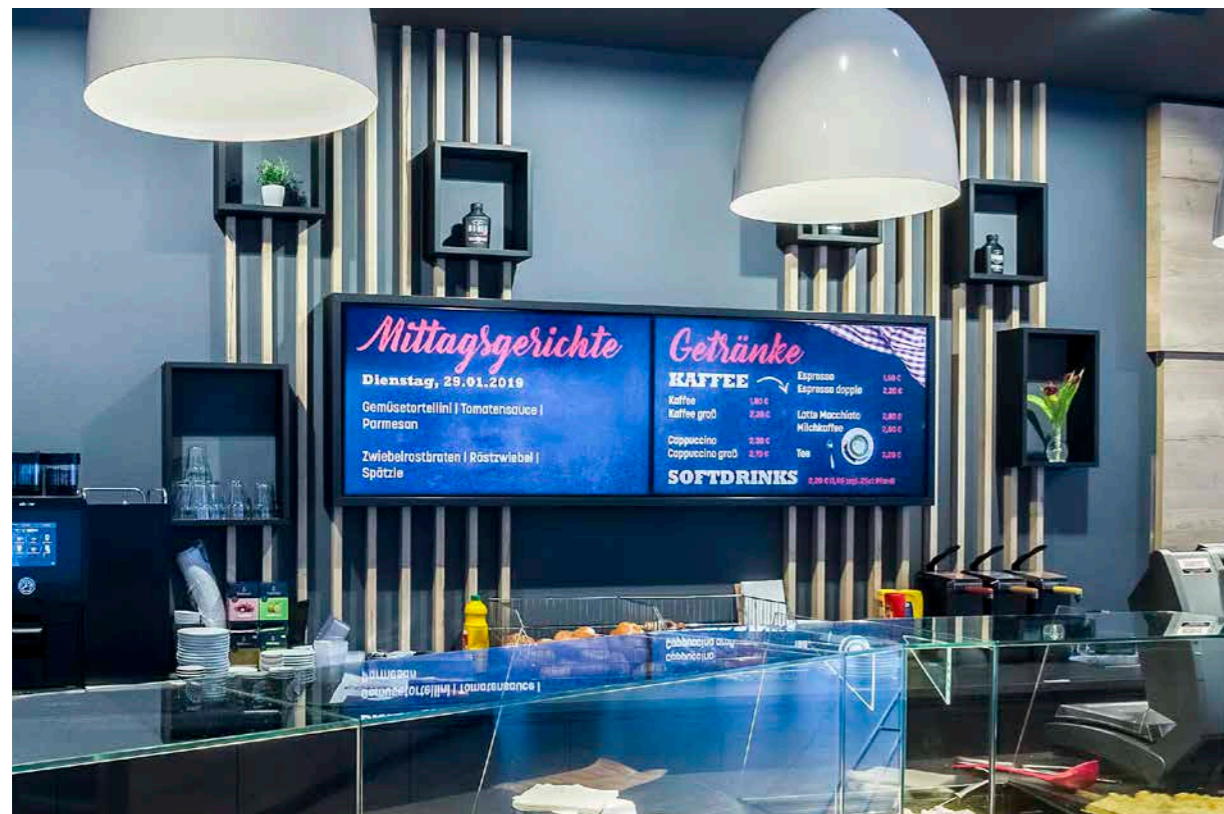
☉ die Bildschirme sind auch von draußen gut zu erkennen

Kuhn's



TOLLES DESIGN & INFORMATIVER CONTENT

unser Grafik-Team erstellt individuelle Vorlagen nach Kundenwunsch



Menüboards mit individuellem Werbeinhalt

Setzen Sie Digital Signage vielfältig ein

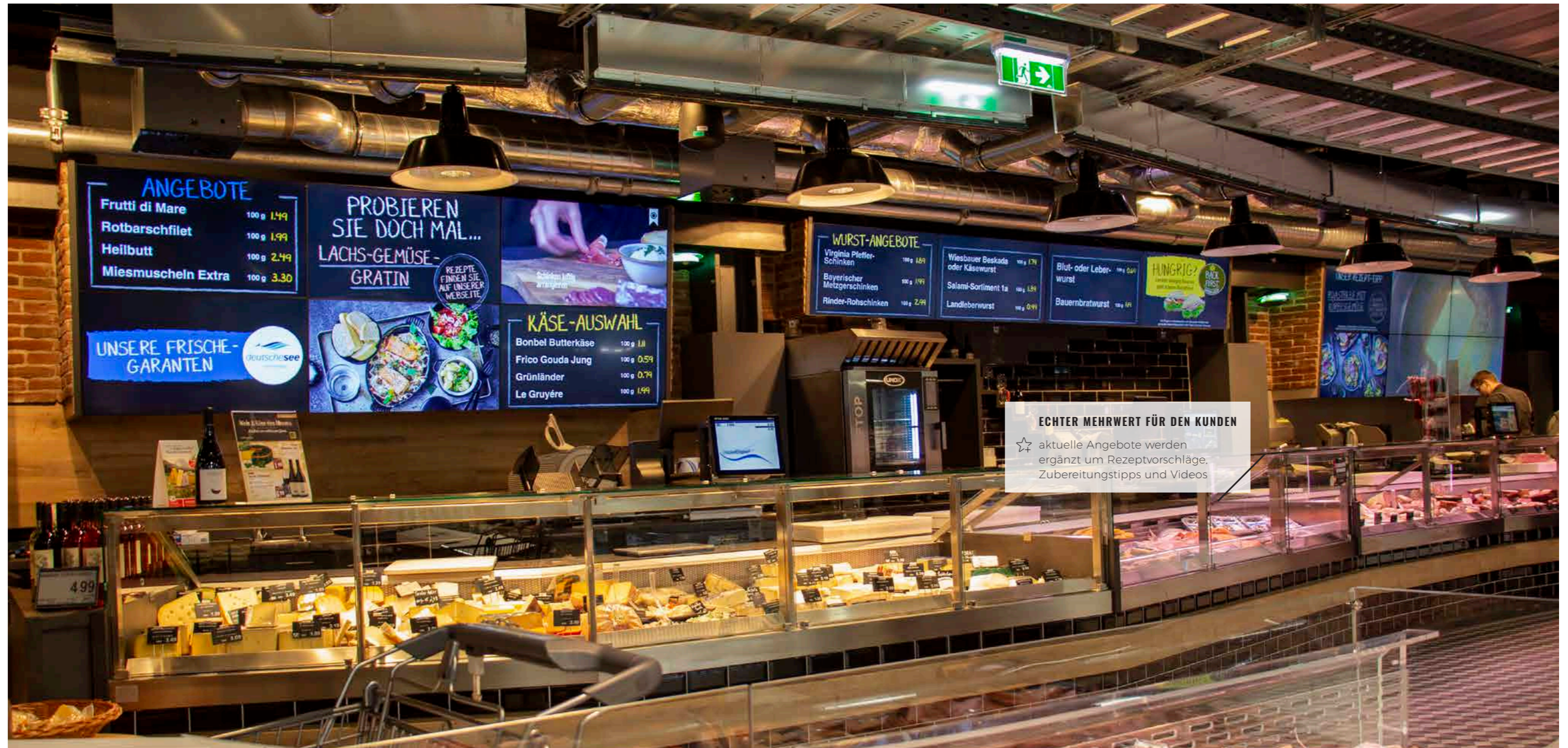
ZUM VIDEO





GROSSE BILDSCHIRME, HOHE FERNWIRKUNG

98" Bildschirm im Kassensbereich
sorgt für eine gute Fernwirkung



ECHTER MEHRWERT FÜR DEN KUNDEN
 ☆ aktuelle Angebote werden ergänzt um Rezeptvorschläge, Zubereitungstipps und Videos



ZUSAMMENARBEIT MIT LADENBAUERN

Künftig kann man im EDEKA Fürstenrieder 21 auf rund 2000 Quadratmetern einkaufen und sich im Café und Bistro, dem "Backfürst" einen Kaffee oder ein Mittags-Snack schmecken lassen. An den Verkaufstheken entschied sich das Inhaberpaar Grosjean für unsere Bildschirlösungen. Unter der Leitung von Niederberger Kramer Ladenbau wurde ein innovatives Thekenkonzept mit großflächigen digitalen Angebotscreens erarbeitet.

ZUM VIDEO





ZUM VIDEO



2431 mm

1077 mm





ZUM VIDEO



SPANNENDE EINBAUBEISPIELE
FINDEN SIE AUCH AUF UNSEREM
YOUTUBE-KANAL



DIE DIGITAL SIGNAGE EXPERTEN



**WEDEKO GmbH -
die Digital Signage Experten**

**Donaustetter Straße 17
D-89155 Erbach (Donau)**

+49 (0) 73 05 | 93 499-0

info@wedeko.com

www.wedeko.com



www.wedeko.com