

DIGITALE INFORMATIONSSYSTEME

**MODERNE BILDSCHIRMLÖSUNGEN FÜR EINE
EFFIZIENTE KOMMUNIKATION IN UNTERNEHMEN**

DIGITALE LÖSUNGEN BIETEN VIELE MÖGLICHKEITEN

KOMMUNIKATION MIT ALLEN

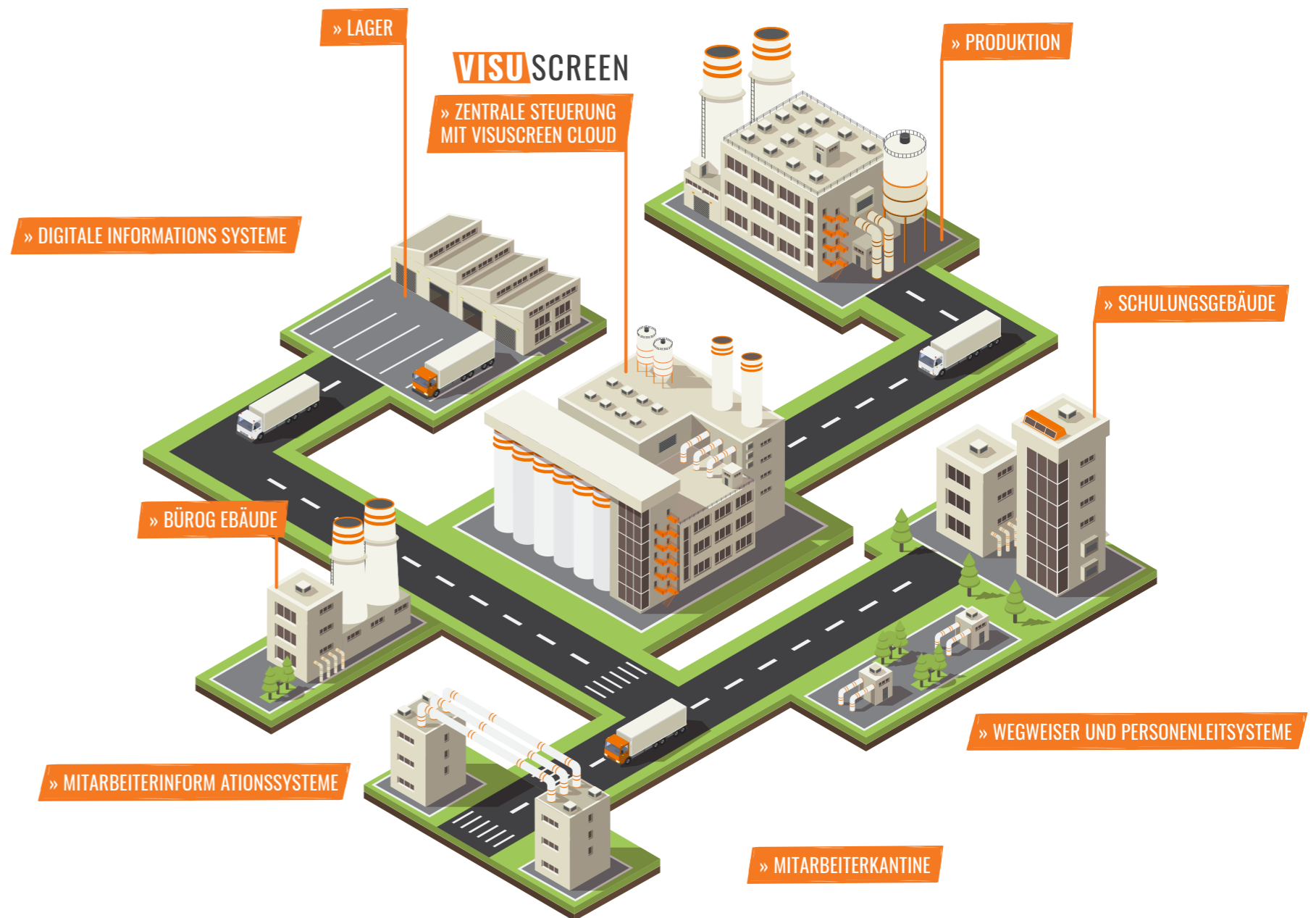
Wichtige Informationen und Neuigkeiten sollten zeitnah übermittelt werden. Somit können auch Mitarbeiter die keinen direkten Zugang zum Intranet haben oder Rundmails erhalten, über aktuelle Firmengeschehen wie z.B. neue Sicherheitsvorschriften informiert werden.

GERINGER VERWALTUNGS-AUFWAND

Mit Digital Signage kann der Verwaltungsaufwand für die interne Kommunikation um ein Vielfaches verringert werden. Mühselige Verwaltung von Aushängen wird reduziert, Wege werden eingespart und zudem bietet unsere Software VisuScreen cloud eine leichte und einfache Handhabung. Dadurch wird Zeit eingespart, die produktiver genutzt werden kann.

ZENTRAL GESTEUERT

Über wichtige Veränderungen im Unternehmen sollten die Mitarbeiter zeitnah in Kenntnis gesetzt werden. Mit VisuScreen cloud können Informationen schnell, von einem Standort aus, auf alle ausgewählten Bildschirme übertragen werden. Somit werden auch multinationale Niederlassungen eines Unternehmens über aktuelle Veränderungen informiert.



GERINGER AUFWAND

Zentrale Steuerung der Inhalte – dadurch weniger Aufwand für Mitarbeiter vor Ort



NIEDRIGE KOSTEN

Weniger Kosten für Druck, Verteilung und Anbringung von klassischen Informationsaushängen



MODERNES ERSCHEINUNGSBILD

Aufwertung des Erscheinungsbildes und Schaffung eines modernen, attraktiven Ambientes



IMMER AKTUELL

Ihre Inhalte sind dank der Cloud-Software immer auf dem aktuellen Stand

DIGITAL SIGNAGE SYSTEME DIE BEGEISTERN

ALLES AUS EINER HAND

Dass WEDEKO seit über 20 Jahren erfolgreich Bildschirmwerbung macht, kommt nicht von ungefähr: Von Anfang an haben wir größten Wert auf Qualität gelegt – bei den Produkten ebenso wie bei unseren Dienstleistungen.

Unser Experten-Team besteht aus erfahrenen Entwicklern, Grafikern, Technikern und Konstrukteuren, deshalb können wir alles aus einer Hand anbieten – vom ersten Beratungsgespräch über den Einbau der Bildschirme bis zum Service.

Dank unseres umfassenden Know-hows sind wir immer der richtige Partner, egal ob es um ein einzelnes Ladengeschäft oder um 1.000 Filialen in ganz Europa geht.

IHR KOMPLETTPAKET: BILDSCHIRMSYSTEME, SOFTWARE UND PRÄSENTATION (CONTENT)



BEI WEDEKO können Sie sich darauf verlassen, dass wir Ihre Wünsche und Ziele ernst nehmen. Wir hören Ihnen genau zu, beraten Sie umfassend, planen gemeinsam mit Ihnen Ihre Digital Signage-Lösung und sorgen für den reibungslosen Einbau und Betrieb Ihrer Bildschirmwerbung.



VOR-ORT-TERMIN MIT BEDARFSANALYSE

Im ersten Schritt erzählen Sie uns von Ihren Umsetzungswünschen und wir orten ideale Montageplätze.



BERATUNG UND KONZEPT

Wir zeigen Ihnen, anhand von Vorher/Nachher-Fotos, wie Digital Signage bei Ihnen umgesetzt werden kann. Bis hier hin ist der Prozess komplett unverbindlich.



PROJEKTABWICKLUNG

Wir prüfen die baulichen Gegebenheiten vor Ort und stimmen uns mit Elektrikern oder Schreincern ab. Wir sorgen für einen einwandfreien Ablauf.



CONTENT-VORLAGEN UND SOFTWARE-SCHULUNG

Wir erstellen Ihnen individuelle Vorlagen die zu Ihrem Erscheinungsbild passen. Anschließend schulen wir Sie in der Handhabung der Inhaltspflege mithilfe von unserer Software VisuScreen cloud.



INBETRIEBNAHME UND INSTALLATION

Die Montage der Bildschirmsysteme erfolgt durch unsere Techniker. Nach der Inbetriebnahme und umfangreichen Funktionstest wird Ihnen alles »schlüsselfertig« übergeben.



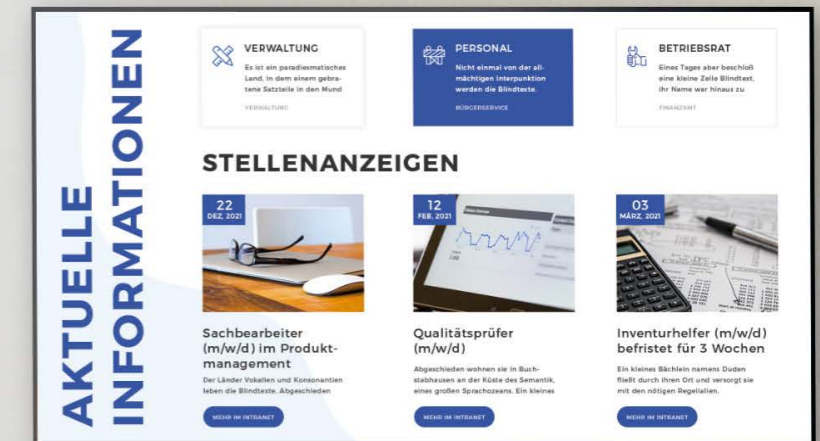
TECHNISCHER UND GRAFISCHER SUPPORT

Wir nehmen uns auch weiterhin Zeit für Sie und helfen bei allen Fragen. Unser Team ist für Sie da!

01 INFORMATIONSSYSTEME

INFORMIEREN SIE IHRE MITARBEITER UND BESUCHER
IMMER TAGESAKTUELL:

- AKTUELLE TERMINE
- HYGIENE- UND SICHERHEITSHINWEISE
- KANTINENSPEISEPLAN
- SCHICHTPLÄNE
- SCHULUNGEN UND SEMINARE
- BETRIEBSRATS BESCHLÜSSE
- NEUE RICHTLINIEN
- STELLENAUSSCHREIBUNGEN



**HERZLICH
WILLKOMMEN**

DONNERSTAG, 27.11.

HEUTIGE TERMINE:

14.30 UHR

**BETRIEBSRATS-
SITZUNG**

BITTE BEACHTEN SIE
AUF DEM GESAMTEN
BETRIEBSGELÄNDE



Mund- und Nasenbedeckung

VIELEN
DANK!



Abstand halten

THANK
YOU!

DIGITALE MITARBEITERINFORMATION
ODER INFOBOARD FÜR BESUCHER

DIGITALER EMPFANG & LOBBY

02

EIN EMPFANGSBILDSCHIRM ERSETZT DIE DAUERHAFT BESETZUNG EINES EMPFANGSBEREICHS:

BESUCHERANZEIGE

WEGELEITUNG

KONTAKTAUFRUF

CHECK-IN UND ANMELDUNG

INFORMATIONSSYSTEM

TOUCHSCREENS FÜR WARTERÄUME, FOYERS UND LOBBYS

INFO-TOOLS WIE NEWS-FEEDS ODER MEDIEN-STREAMS

KÖNNEN WIR IHNEN WEITERHILFEN?

Scannen Sie diesen QR-Code um sich online anzumelden



PLEASE SCAN THE QR-CODE TO CHECK-IN

← **BÜRO 32 - 54 VERWALTUNG** **HALLE 3 - 5 PRODUKTION** →

BEI PROBLEMEN ERREICHEN SIE UNSERE ANMELDUNG UNTER 05646-145136

<p>MEHR HOME OFFICE, MEHR KLIMASCHUTZ</p> <p>Telefon und Videokonferenz statt tägliche Autofahrten ins Büro: Laut einer Greenpeace-Studie könnten Millionen Tonnen CO2 eingespart werden, wenn mehr Menschen öfter im Homeoffice arbeiten würden.</p> <p>Homeoffice spart einer Studie zufolge Millionen Tonnen CO2 und senkt spürbar die Verkehrsbelastung.</p> <p>Um 5,4 Millionen Tonnen pro Jahr kann der CO2-Ausstoß im Verkehr sinken, wenn 40 Prozent der Arbeitnehmer dauerhaft am zwei Tagen pro Woche von zuhause arbeiten. Das entspricht 18 Prozent aller durch Pendeln entstehenden Emissionen, wie aus einer Studie des Berliner Instituts IZT hervorgeht.</p>	<p>PERSONAL</p> <p>NEUE JUGEND- UND AUSZUBILDENDENVERTRETUNG</p> <p>Frau Menkel möchte ihr Bestes geben, um den Wünschen oder Anregungen der Auszubildenden und jugendlichen Kolleginnen und Kollegen gerecht zu werden. Bei Problemen und Sorgen helfen sie, wo sie können. Insbesondere bei schwierigen Angelegenheiten auf dem Ausbildungsweg, ob betrieblich oder schulisch, können sich Auszubildende gerne an sie wenden.</p> 
<p>WED May 9 19°</p> <p>THU May 10 17°</p> <p>FRI May 11 22°</p> <p>SAT May 12 18°</p> <p>SUN May 13 15°</p> <p>MON May 14 7°</p> <p>15:30 22°</p> <p>50%</p> <p>9 km/h</p> 	<p>AKTUELLE SPENDEN-PROJEKTE</p> <p>SAP Stars für Flüchtlinge</p> <p>Jährlich ein herzerwärmendes Ereignis: In vier Wochen über 10.000 Euro gesammelt, die von uns zugunsten von Flüchtlingen eingesetzt werden können. Unsere Mitarbeiter sind begeistert davon, dass sie ihren Beitrag leisten und dabei auch noch eine tolle Sache tun können. Denn die Einzahlung und Spendenübergabe mit betriebl. Org. kann unsere Ressourcen beanspruchen, ist für uns ein wichtiger Bereich!</p> <p>Gabriele Hoffmann Head of Corporate Social Responsibility H&M, SAP</p> <p>Arvida Earth Month</p> <p>Unser Sponsor Arvida Earth Month mit betriebl. Org. hat eine tolle Tradition. Jedes Jahr im April werden die Teams in einem Team in ganz Deutschland bewirkt und unterstützt. Dieses Projekt, in 2019 waren das ungefähr 100.000 Euro. Die Mittel für eine gute Sache. Wir sind stolz auf die Arbeit, die alle Mitarbeiter und Kunden über eine gute Sache bewirkt. Unsere Spendenaktionen bei betriebl. Org. macht es immer für die Arbeit, um ihre Spenden und einen persönlichen Dank anzubringen und zu zeigen, wie die große Operation macht. Einmal und weiterhin gibt es für uns nichts - Danke an unsere Partner betriebl. Org.!</p>

Bildschirm-Wall aus 4 einzelnen Bildschirmsystemen

DURCH DAS ZUSAMMENSCHLIESSEN MEHRERER BILDSCHIRME, KÖNNEN SEHR VIELE INFORMATIONEN UNTERGEBRACHT WERDEN

03 OUTDOOR-SYSTEME

VEREINFACHEN SIE DIE ORIENTIERUNG AUF IHREM BETRIEBSGELÄNDE:

SICHERHEITSBESTIMMUNGEN AUF DEM BETRIEBSGELÄNDE

CHECK-IN DIREKT AN PRODUKTIONS- UND LAGERHALLEN

GEBÄUDEGRUNDRISSE UND ANIMIERTE WEGELEITUNG

TAGESAKTUELLE & ZIELGRUPPENGERECHTE ANPASSUNG DER INHALTE

IP54-ZERTIFIZIERUNG:
FÜR DEN AUSSENBEREICH GEMACHT



855 mm

233 mm

1290 mm



AUCH INTERAKTIV
MIT TOUCH-FUNKTION



AUTOMATISCHE INTEGRATION VON
MEHRSPRACHIGEN INHALTEN MÖGLICH



OUTDOOR-LED-WAND MIT
IP65-ZERTIFIZIERUNG
IN VERSCHIEDENEN GRÖSSEN
ERHÄLTlich



**WIR
STELLEN
EIN!**

Industrie-
mechaniker (m/w/d)

Monteur (m/w/d)

Vertriebs-
assistent (m/w/d)

Fahrer (m/w/d)

www.complexyweb.com

The billboard features a central image of a man in a white shirt and orange safety vest, and is decorated with various icons and symbols.

8 M²

WEGELEITSYSTEM

04

OPTIMIERUNG DES BESUCHERFLUSSES UND
BESSERE ORIENTIERUNG DURCH:

DIGITALE GEBÄUDENAVIGATION

STOCKWERKPLAN

ANZEIGE VON ZIMMERNUMMERN UND ABTEILUNGEN



TERMINE MIT ANZEIGE DER BESPRECHUNGSZIMMER

EBENE 3

← **BÜRO**
330 - 342

CAFETERIA →
JETZT GEÖFFNET

**SCHULUNGS-
RAUM** →

√ WC  

**HERZLICH
WILLKOMMEN
ZUR VORSTANDS-
SITZUNG**

DONNERSTAG, 27.11.

14.30 UHR

ZIMMER 4.21 ↑

BITTE BEACHTEN SIE
AUF DEM GESAMTEN
BETRIEBSGELÄNDE



**VIELEN
DANK!**

Mund- und Nasenbedeckung

05 DIGITALE MENÜBOARDS IN DER BETRIEBSKANTINE

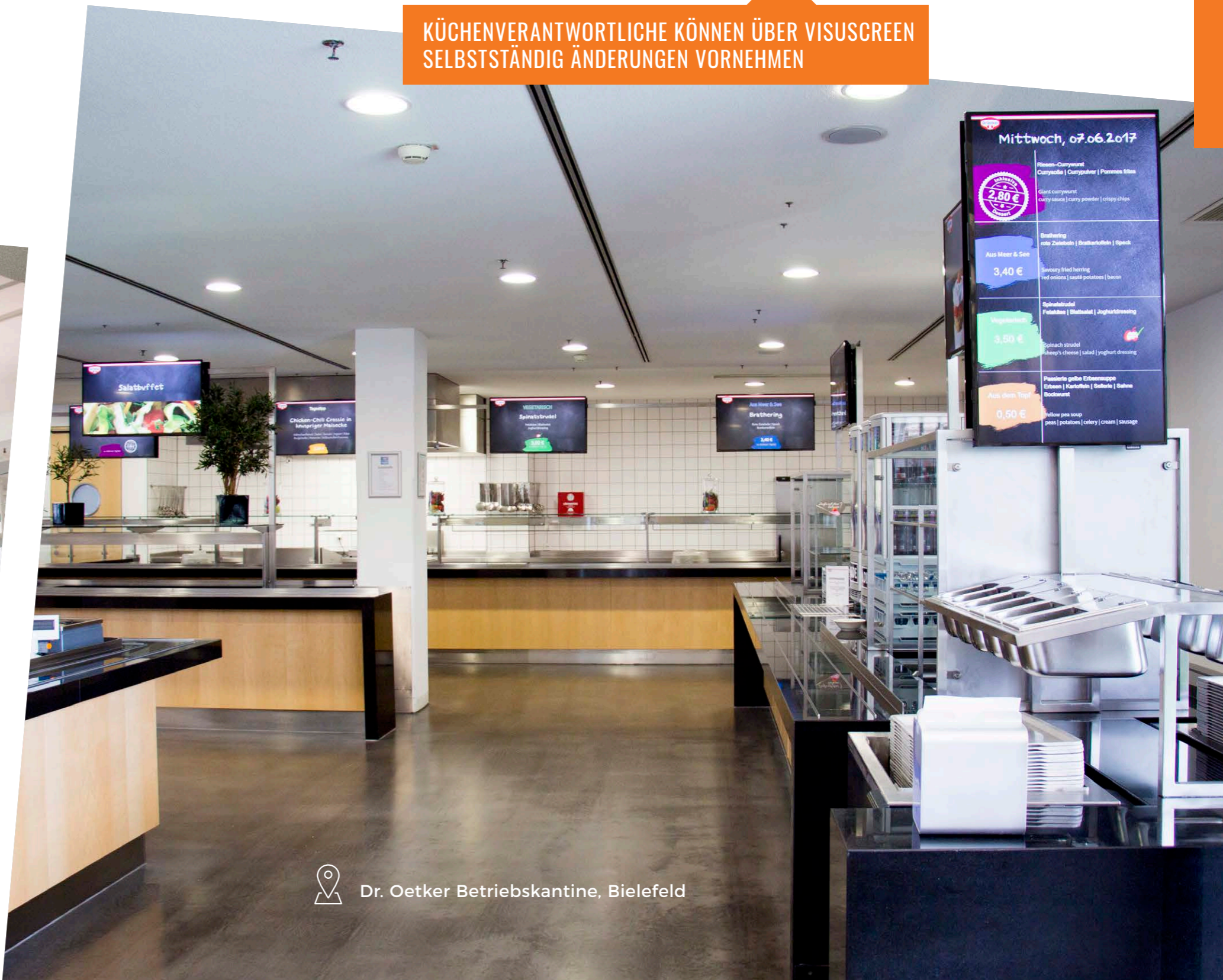
DIE PERFEKTE WAHL UM ANGEBOTE UND SPEISEN ANSPRECHEND UND FLEXIBEL ZU PRÄSENTIEREN:

ANGEBOTE JE NACH VERFÜGBARKEIT, TAGES- ODER JAHRESZEIT ANPASSEN

ANZEIGE DES AKTUELLEN KANTINENSPEISEPLANS



KÜCHENVERANTWORTLICHE KÖNNEN ÜBER VISUSCREEN SELBSTSTÄNDIG ÄNDERUNGEN VORNEHMEN



PRODUKTIONS-INFOSYSTEM

06

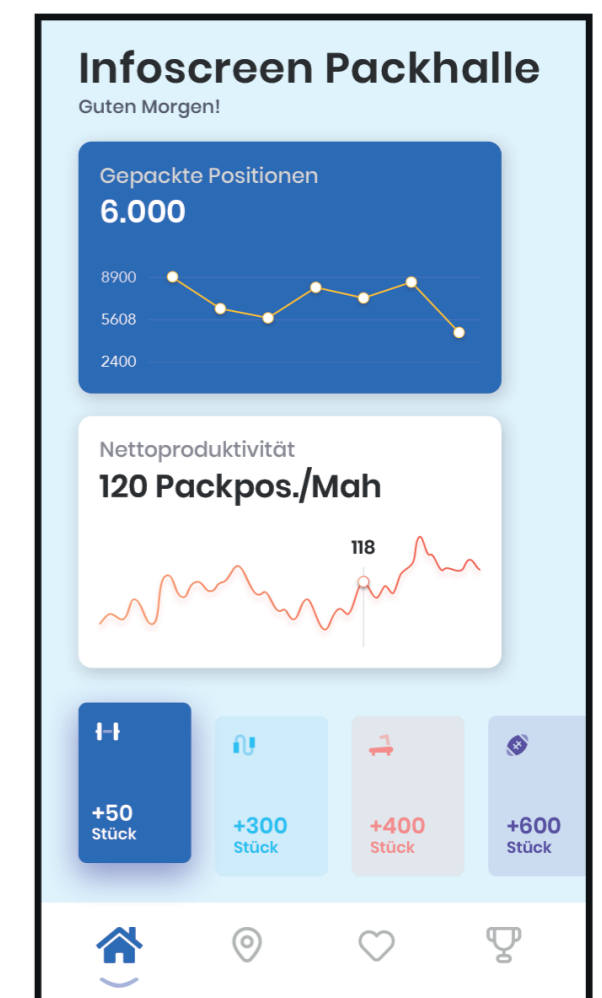
WERTVOLLE INFORMATIONEN ÜBER DIE LAUFENDE PRODUKTION IN ECHTZEIT ANZEIGEN:

MASCHINEN- UND PRODUKTIONSDATEN

SICHERHEITS- UND HYGIENEHINWEISE

QUALITÄTSMANAGEMENT RELEVANTE INFORMATIONEN UND KENNZAHLEN

MITARBEITER OHNE PC-ZUGANG WERDEN MIT DIGITALEN INFOSCREENS BESTENS INFORMIERT



07 LAGER-ÜBERWACHUNG

ANZEIGE UND ÜBERWACHUNG VON LAGERDATEN
IN ECHTZEIT:

LAGERKAPAZITÄT UND LAGERBESTAND

ARBEITSSCHUTZMASSNAHMEN

VISUALISIERUNG VON PLÄNEN DER PRODUKTIONS-
UND LAGERHALLEN

SCHLAG- UND FEUERRESISTENTE
BILDSCHIRM-GEHÄUSE MÖGLICH

DIE HOHE LEUCHTKRAFT UND DER GROSSE
BLICKWINKEL VON DIGITAL SIGNAGE
BILDSCHIRMEN SORGEN FÜR GUTE
SICHTBARKEIT. IM NOTFALL KÖNNEN AUCH
WARNHINWEISE ÜBER STÖRUNGEN SOFORT
ANGEZEIGT WERDEN.

AKTUELLE INFORMATIONEN

BITTE
BEACHTEN SIE:



PLEASE NOTE:



VERWALTUNG

Es ist ein paradiesmatisches
Land, in dem einem gebrä-
tene Satzteile in den Mund

VERWALTUNG



PERSONAL

Nicht einmal von der all-
mächtigen Interpunktion
werden die Blindtexte.

BÜRGERSERVICE

NEUIGKEITEN BETRIEBSRAT



Kurzarbeit und Kurzarbeitergeld

Ein kleines Bächlein namens Duden
fließt durch ihren Ort und versorgt sie
mit den nötigen Regelialien. Es ist ein

MEHR IM INTRANET



Die neue Grundrente - ein Überblick

Abgeschieden wohnen sie in Buch-
stabhäusern an der Küste des Semantik,
eines großen Sprachozeans. Ein kleines

MEHR IM INTRANET

REFERENZPROJEKT: TÖPFER BABYNAHRUNG

BEI DER TRADITIONS-BABYMARKE AUS DEM ALLGÄU WIRD AB SOFORT SCHNELL, EINFACH UND SICHER KOMMUNIZIERT.

Über 50" Touch-Bildschirme in der Produktion und der Verwaltung können aktuelle Themen wie Dienstpläne, Statistiken, Stellenausschreibungen oder allgemeine News selbständig von den Mitarbeitern aufgerufen werden.

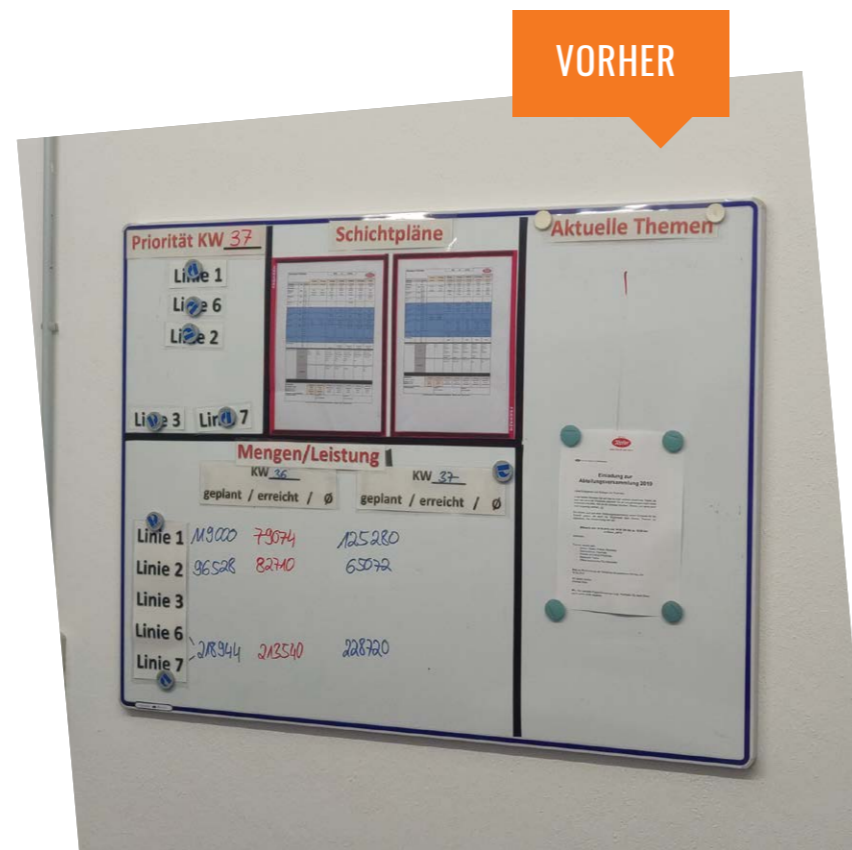
Die Abteilungsverantwortlichen können über VisuScreen cloud in Sekundenschnelle neue Inhalte veröffentlichen oder für einen bestimmten Zeitpunkt planen.

DIE FACTS

- » 50" Touch-Bildschirme in den verschiedenen Abteilungen
- » intuitive Bedienung über den Touchscreen
- » Umsetzung und Design der Oberfläche durch unser Grafik-Team
- » zentrale Inhaltssteuerung über VisuScreen cloud
- » Rechtevergabe: zuständige Abteilungen können Inhalte austauschen oder ändern
- » flexibel erweiterbar



NACHHER



VORHER



START ALLGEMEIN PERSONAL PRODUKTION PACKHALLE BETRIEBSRAT QM

SPANNENDE EINBAUBEISPIELE
FINDEN SIE AUCH AUF UNSEREM
YOUTUBE-KANAL



WEDEKO
DIE DIGITAL SIGNAGE EXPERTEN

VISU SCREEN
CLOUD 2021

STOPPER

**WEDEKO GmbH -
die Digital Signage Experten**

**Donaustetter Straße 17
D-89155 Erbach (Donau)**

+49 (0) 73 05 | 93 499-0

info@wedeko.com

www.wedeko.com



WWW.WEDEKO.COM